



Parc des Garennes  
Espace Nature

# Le Garenne

## Lettre d'information du parc



### Silhouette

### Sommaire

- Silhouette
- Noms divers
- Morphologie
- Où le trouver
- Plat du jour
- Le sport pour passion
- Dans l'intimité, en quelques chiffres
- Dans l'intimité, en deux mots
- Un peu de vocabulaire

« Depuis quelques jours, le pré Bénage s'est mis en tenue d'été. L'herbe fraîchement coupée par la faucheuse, accueille les rayons du soleil gorgés de chaleur.



Inerte, elle sèche patiemment dans l'attente de produire un fourrage apprécié. L'odeur entêtante et si caractéristique du foin, inonde les lieux et émoustille les sens. Seule la campagne peut offrir cela ! C'est alors qu'une silhouette se démarque franchement sous un îlot de saules. Une silhouette toute simple, comme posée là par inadvertance. Une silhouette qui profite de la fraîcheur de l'ombre bienfaitrice offerte par la frondaison des arbres. Une silhouette qui laisse peu de place au doute quant à son propriétaire. L'attitude est familière, la posture définissable, l'allure bien connue. C'est un lièvre, un beau lièvre qui guette avec méfiance l'intrus, accroupi à quelques pas de lui, qui tente avec prudence de le prendre en photo. « Mais quel est donc cet énergumène qui se permet de pénétrer mon territoire et de troubler ainsi ma quiétude ? » »

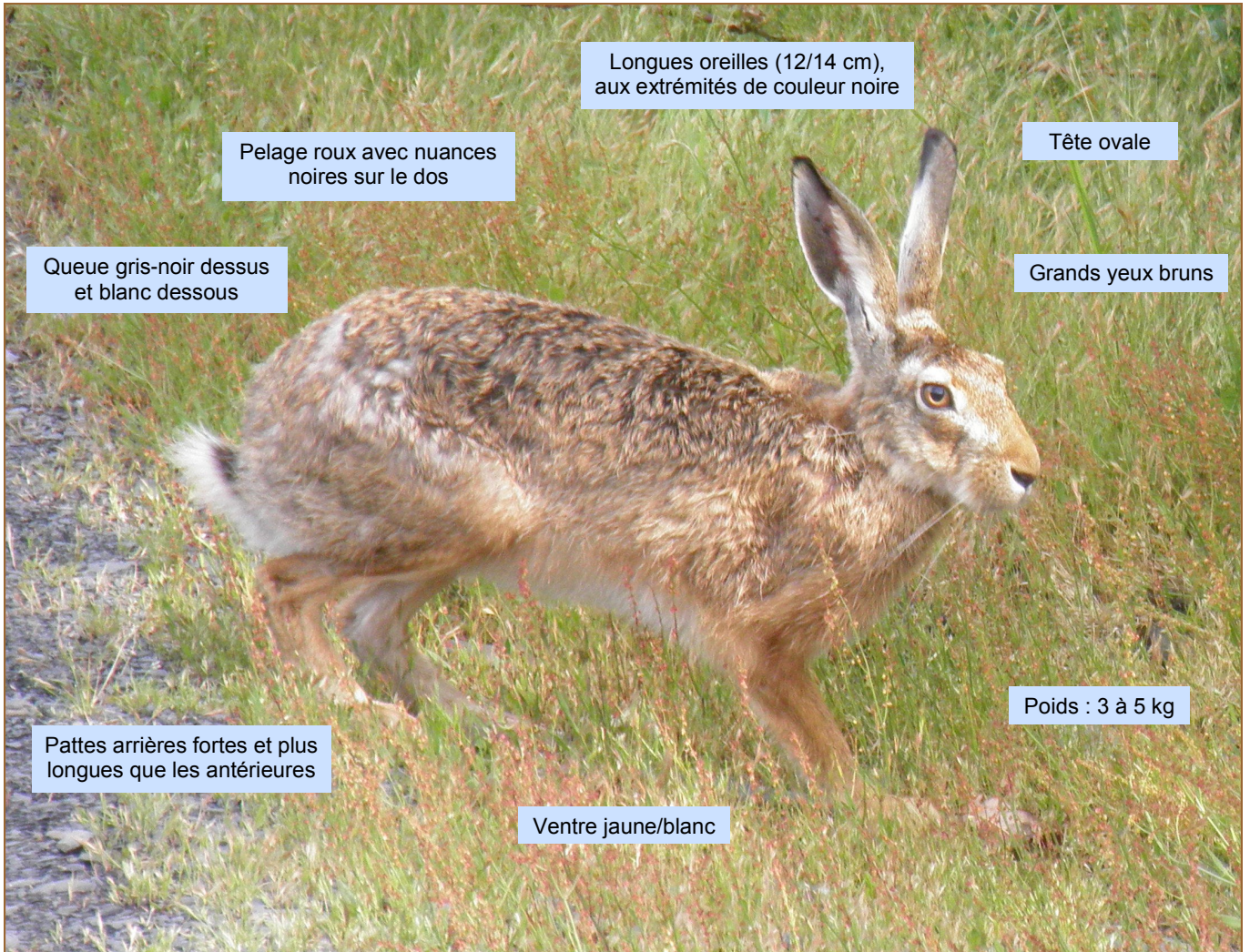


### Noms divers



- Lièvre brun
- Lièvre d'Europe
- Lepus europaeus
- Lièvre commun
- Capucin





## Où le trouver

En France, le lièvre est présent sur l'ensemble du territoire. Du Nord au Sud, de l'Ouest à l'Est, dans les plaines, les collines, les montagnes (jusqu'à 2000 m d'altitude dans les Alpes), dans les champs, les prés, les friches, les bois, les dunes, les garrigues, les maquis... bref, il s'adapte à toutes les situations. Lorsqu'il a trouvé son secteur, le lièvre aménage plusieurs gîtes dans son « espace vital » qui atteint 200 à 300 hectares. Le gîte est une petite dépression que l'animal creuse à même le sol. Au cours de la journée, il se repose dans cet habitat « sommaire ». Quand vient le soir, le « roux » quitte son refuge pour se rendre actif.





- ▶ Graminées (en abondance)
- ▶ Plantes herbacées (sauvages ou cultivées)
- ▶ Champignons (en accompagnement)
- ▶ Baies et fruits (pour le dessert)
- ▶ Pousses d'arbres ou écorces (en hiver, si les temps sont durs)



## Le sport pour passion



Boxeur à ses heures perdues (cf. « Dans l'intimité en deux mots »), le lièvre excelle en athlétisme. En effet, l'animal aux grandes oreilles est un formidable coureur de fond, très élégant en action. Sportif complet, il est extrêmement rapide grâce à sa morphologie bâtie pour les épreuves de vitesse. Il peut ainsi atteindre « tranquillement » les 70 km/h. C'est également un brillant voltigeur monté sur ressort puisqu'il peut atteindre jusqu'à 2 mètres de hauteur. Enfin, le saut en longueur parachève sa carte de visite ; faire des bonds de 7 mètres de longueur est une formalité pour le lièvre.



## Dans l'intimité, en quelques chiffres



- ▶ 1 – Vit en solitaire, polygame
- ▶ 1 à 9 (mois) – janvier à septembre : période de reproduction
- ▶ 8/9 (mois) – âge du mâle pouvant se reproduire
- ▶ 6 (mois) – âge de la femelle pouvant se reproduire
- ▶ 40 – durée de la gestation en jours
- ▶ 2 à 4 – nombre de portées par an
- ▶ 2 à 4 – nombre de petits naissant couverts de poils et yeux ouverts à chaque portée
- ▶ 3 (semaines) – âge du sevrage
- ▶ 4 (semaines) – âge de l'émancipation
- ▶ 12 – en année, âge de la longévité



## Dans l'intimité, en deux mots

► **Bouquinage** : pendant la période du rut, les lièvres se rassemblent et les mâles se mettent debout sur les pattes arrière. Dans cette position, ils se frappent avec les pattes antérieures à la manière de boxeurs.

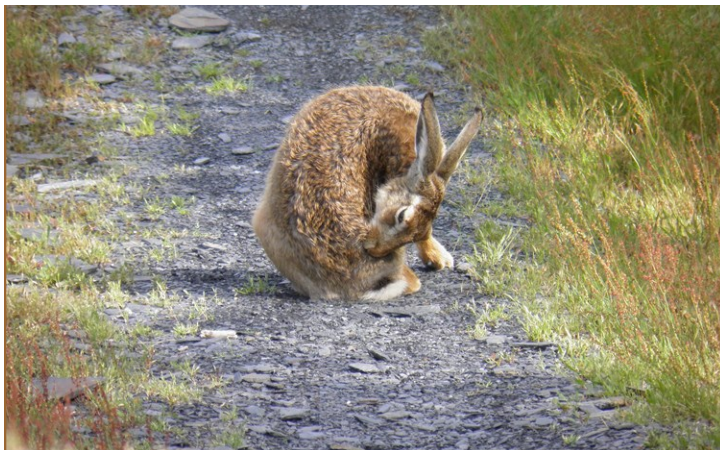
► **Superfétation** : Avant la mise-bas, la femelle peut-être fécondée une seconde fois. Elle porte donc à la fois des jeunes prêts à naître et des embryons de la portée qui suivra.



## Un peu de vocabulaire



- Bouquin : lièvre mâle
- Hase : lièvre femelle
- Levraut : jeune lièvre
- Vagir : crier chez le lièvre
- Repaire : nom des crottes du lièvre
- Lagomorpe : ordre des mammifères (tel que le lièvre) rassemblant les léporidés (attention, les lièvres ne sont donc pas des rongeurs).
- Léporidé : nom de la famille attribuée aux lièvres (et aux lapins)



*Lettre d'information réalisée par la commission « Parc des Garennes »*

Contact :  
Mairie, 15 Grand'Rue  
Juigné-sur-Loire  
49610 Les Garennes-sur-Loire  
Tél : 02.41.91.90.09